



Programa

Promoción producciones sustentables de alimentos en el periurbano de la ciudad y la región, vinculado a mercados de cercanías - Municipalidad de Rosario – Argentina -



Raúl Terrile

Ingeniero Agrónomo

Master en agroecología y desarrollo rural

Coordinador Programa Alimentario – Secretaría Producción y

Desarrollo Local – Municipalidad de Rosario

Técnico Programa Pro Huerta INTA /MDSN

Contexto Argentina

40 millones habitantes

- Tercer productor de soja a nivel mundial. El 99% transgénica.
- ROSARIO integrada a la región pampeana productora de commodities
- Aplicación de 400 millones litros plaguicidas donde viven 12 millones habitantes.
- Pueblos rurales rodeados por producción de soja
- Altos niveles de contaminación de alimentos y personas
- Áreas periurbanas en conflicto:

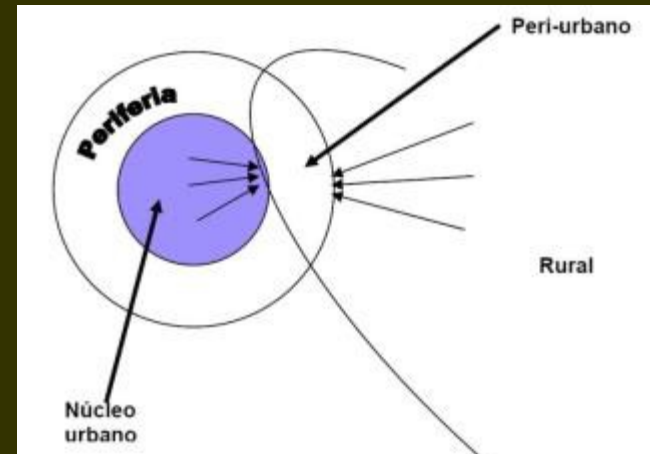
una oportunidad...?



Región pampeana



zona de producción de soja



Los alimentos recorren grandes distancias entre producción y consumo

Provincia de Santa Fe:

- El 90% de municipios sancionaron ordenanzas (leyes locales) regulan restricciones en uso de plaguicidas en sus periurbanos.

- Ley provincial de agroquímicos prevé áreas de restricción uso de plaguicidas alrededor de las ciudades. Se está discutiendo los metros (entre 200 y 800).

Necesidad de recuperar seguridad y soberanía alimentaria



COMO SE PRODUCE EN EL PERIURBANO DE ROSARIO



AGROQUÍMICOS

Así se aplican...



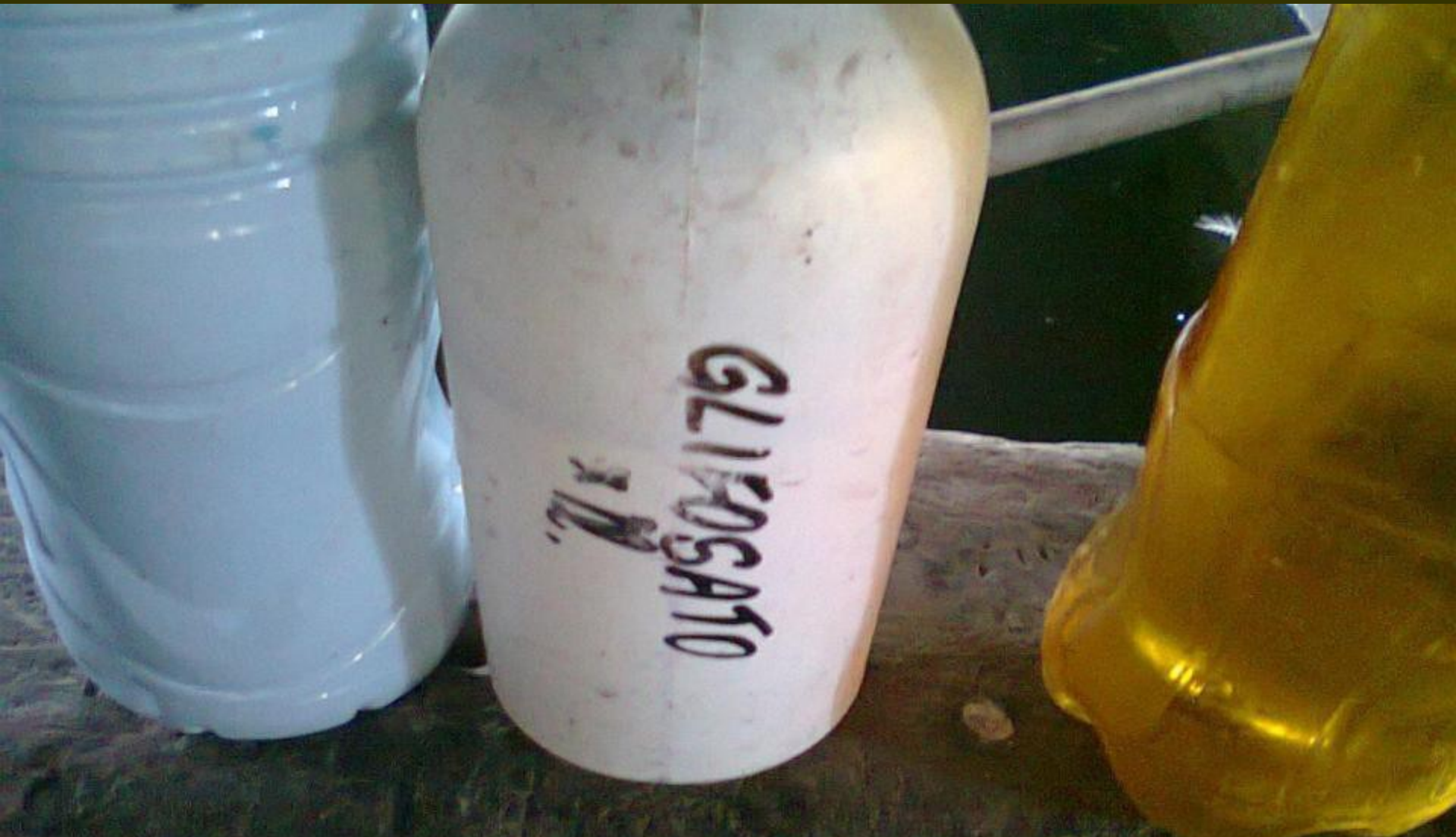
AGROQUÍMICOS

Así se guardan...



AGROQUÍMICOS FRACCIONADOS

Así se compran...



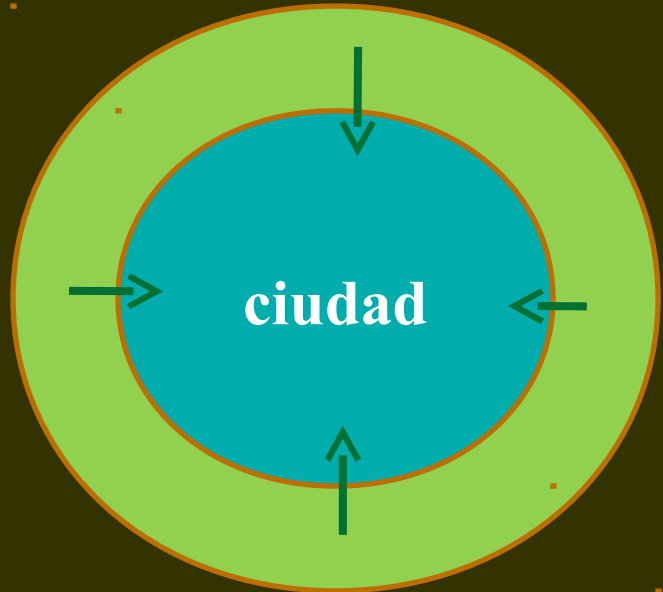
Asi se preparan los plaguidas.....



Asi se lavan las verduras.....

Promover Sistemas regionales de Alimentos producidos con tecnologías limpias

Producir y consumir localmente



Cinturones productivos de alimentos



Km que viajan los alimentos que consumimos



Rosario

Instrumento de políticas públicas

Promoción producciones limpias locales

Ordenanza 9144/13 – suelo urbano

Área de protección producción hortícola

Ordenanza 8871/11 – uso de agroquímicos

Franja de protección de uso de plaguicidas a 100 metros línea urbana



Área de protección producción hortícola
400 has en zona no urbanizable de Rosario

Políticas nacionales



Presidencia
de la Nación

Ministerio de
Agricultura,
Ganadería y Pesca



Secretaría de
Agricultura Familiar



- Sello de la Agricultura Familiar, resolución MAGyP N 419/15.
- Apoyo a creación de franjas de no fumigación y apoyo a la producción AE en esas franjas

PRO
HUERTA



Ministerio de
Desarrollo Social
Presidencia de la Nación

- Promoción de la agricultura ecológica familiar
- Promoción de producción agroecológica en periurbanos

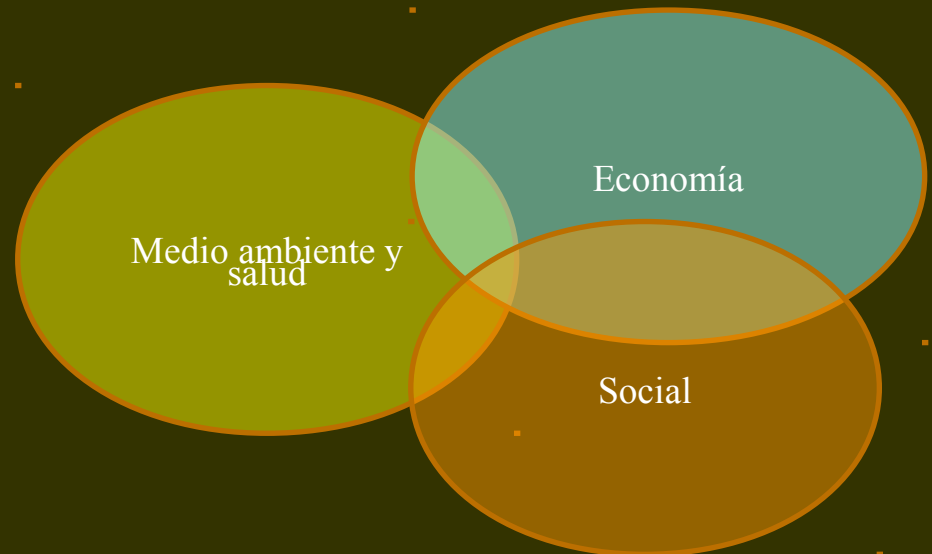
Acciones

1. Promoción de Buenas Prácticas Agrícolas
2. Procesos de reconversión agroecológicas
3. Promoción de producción regional de alimentos
4. Comercialización de cercanía
5. Sellos de garantías



Paradigma de los cuidados

- El otro también me importa
- Cuidar los recursos
- Cuidar la salud
- Producir pensando en



1. Promoción de Buenas Prácticas Agrícolas

ACTORES SOCIOS

- **Gobierno Provincia de Santa Fe**
- **Municipalidad de Rosario**
- **AEHGAR - Asociación Empresaria Hotelero Gastronómica Rosario**
- **ADEER - Agencia para el Desarrollo Región Rosario**
- **Colegio de Ingenieros Agrónomos**
- **INTA / PRO HUERTA**



PERFIL DE PRODUCTORES con los que se trabaja...

1. Industrializado



2. Pequeño productor familiar Agroecológico



OBJETIVO

Consumidores accedan a alimentos diferenciados por su calidad:

Libres de contaminación, física, químicas y biológicas.

Con trazabilidad



Metodología de intervención

Apoyo a productores que desarrollen sistema de referencia productivo - logística y comercialización de BPA que actúa como modelo



Acompañamiento técnico en todo el proceso desde la huerta a la mesa

Apoyo a unidades productivas de referencia

**BUENAS PRACTICAS AGRICOLAS
SISTEMAS AGROECOLÓGICOS**

Sistema de comercialización directo productor - hoteles modelo

1. Promoción de Buenas Prácticas Agrícolas

Área dedicada al acondicionamiento y empaque



Traslado con cadena de frio



Promoción de procesos de reconversión agroecológica + BPA



Acceso a registro como productor familiar
Acceso a obra social y jubilación

Actividades:

- Asistencia técnica
- Capacitación participativa
- Evaluación a campo biopreparados - insumos biológicos
- Evaluación prácticas - diseño del paisaje
- Gestión de recursos – mejoras condiciones productivas y sociales



IDENTIFICACIÓN DEL PRODUCTO



SELLO DE CALIDAD



COMO COMUNICAR LAS BPA?



PRODUCTO
de mi tierra
PROVINCIA DE SANTA FE

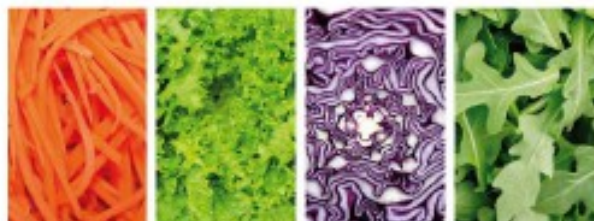
**BUENAS
PRÁCTICAS
HORTÍCOLAS**

**ESTABLECIMIENTO
ADHERIDO**

DIFERENTES OPCIONES DE COMUNICACIÓN DE LOS ATRIBUTOS DE LOS PRODUCTOS



PRODUCTO
de mi tierra
PROVINCIA DE SANTA FE



DIFERENTES OPCIONES DE COMUNICACIÓN DE LOS ATRIBUTOS DE LOS PRODUCTOS

¿SABÍAS QUÉ?

En este establecimiento estás consumiendo hortalizas producidas bajo normas de **BUENAS PRÁCTICAS HORTÍCOLAS** provenientes, en su mayoría, del cinturón verde de Rosario.

A diferencia de las hortalizas convencionales, estas cuentan con la marca colectiva **Producto de Mi Tierra**

lo que significa que son elaboradas con supervisión del proceso productivo en sus diferentes etapas a fin de garantizar un alimento saludable, rico y nutritivo. También respeta el principio de rastreabilidad, con lo cual, podemos saber quién las produjo, cuándo y dónde.

Producimos más de 50 variedades, entre otras:



acelga



albahaca



berenjena



espinaca



fresa



lechuga



maíz



zapallo



pepinillo



repollo



rucola



zanahoria



Seguinos en el facebook





Hortalizas producidas en el periurbano y la región con tecnologías limpias, con BPA y agroecológicas, llegan a la mesa de los consumidores con sello de calidad que garantizan confianza



Establecimientos adheridos

- Rostower Hotel
- Hotel Solans Riviera
- Lobby 360, Hotel Solans Presidente
- Hotel Solans Libertador
- Hotel Solans República
- Ariston Hotel
- O'Connell's Irish Pub
- La Cuccagna
- Restaurante Lorenzo
- Natural Mystic
- La Visera
- Kubrick Bar
- Pobla del Mercat

Productores
Basso e hijos

Marcelo Guerrieri

DONDE SE COMERCIALIZAN HOY LAS HORTALISAS CON BPA

ESTABLECIMIENTOS GASTRONOMICOS ADHERIDOS



Lorenzo



Solans Presidente
www.solans.com



ARISTON HOTEL
A Chain of Hotels & Resorts



espiria
WINEBAR EXPERIENCES

DISTRIBUIDORA ADHERIDA

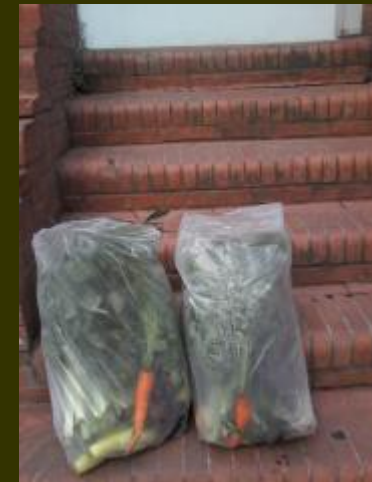


ventas@dpunterverde.com
www.dpunterverde.com

Estrategias de ventas desarrolladas para productos agroecológicos

Bolsones (cestas) y hortalizas:

- a domicilio
- centros de referencia (cooperativas, organizaciones, oficinas, tiendas orgánicas, dietéticas, restaurantes)
- Verdulerías



Como apoya el municipio de Rosario y el gobierno de la Provincia de Santa Fe?

1. Subsidio – equipamiento BPA y agroecológica



2. Compra de Insumos biológicos



3. Capacitación y asistencia técnica

4. Gestión en comercialización y mejoras sociales

5. Campaña publicitaria



se necesita

una buena alimentación.

para una buena

alimentación se necesita

una buena agricultura.

para una buena

agricultura se necesita

una naturaleza saludable



Muchas gracias !!!!

Raul Terrile

raul.tertile@gmail.com

